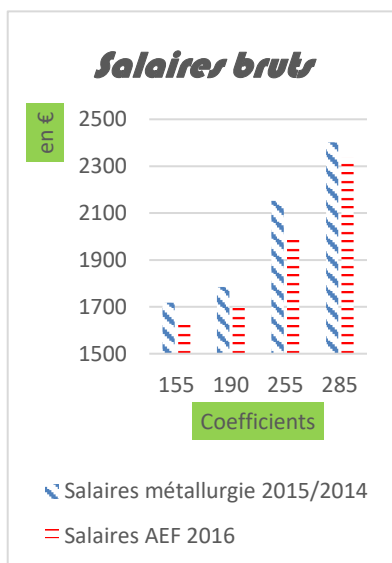


1^{er} numéro NAO 2017 : volet social



I- Grille des salaires moyens

A - Comparatif à la moyenne de notre secteur d'activité

En 2016, les salaires moyens chez AEF sont inférieurs à ceux pratiqués dans la métallurgie* de :

- 80 € bruts/mois pour les coefficients 155,
- 150€ bruts/mois pour les coefficients 190 à 240.

*Enquête réalisée par l'UIMM sur un échantillon de 9 102 personnes regroupant 77 entreprises (2015 et 2014).

UIMM : fédération patronale française regroupant les entreprises du domaine de la métallurgie.

B - Impact des Augmentations Individuelles (AI)

Les grilles des salaires minimaux n'ont évolué que du seul montant des augmentations générales (AG), soit de 0 à 0,5 € brut par mois.

Les maxima, quant à eux, ont sensiblement augmenté : de 14€ à 19€ bruts par mois après déduction de l'augmentation générale.



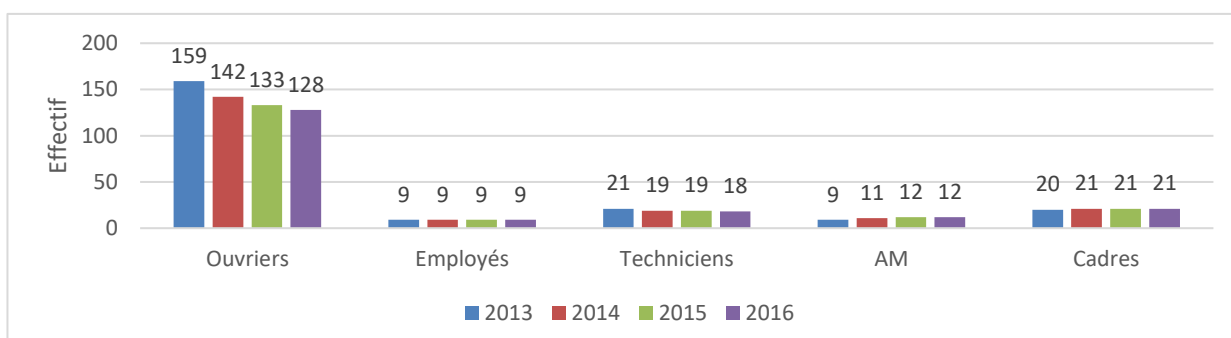
➔ Les augmentations individuelles excluent chaque année les mêmes salariés !

C- Évolution du salaire moyen des cadres

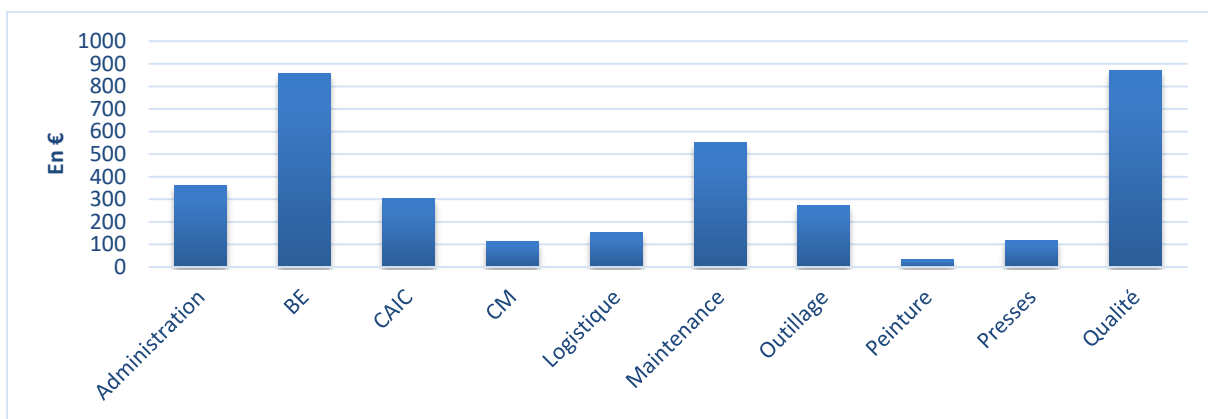
L'évolution du salaire moyen mensuel *chez AEF pour les ouvriers de coefficient 155 à 240 est d'environ 20€ (AG et AI)*. *L'évolution chez les cadres d'indice 100 à 120 correspond à une augmentation moyenne de 80 €.*

II- Effectifs AEF

Une nouvelle baisse des effectifs du collège ouvrier a été enregistrée en 2016 (aucune embauche en CDI réalisée depuis plusieurs années) avec une augmentation de l'âge moyen chez les hommes et les femmes. Chez les ETAM et les cadres, la situation est stable, il y a même une tendance au recrutement pour 2017.



III- Budget Formation



Les secteurs les plus impactés par l'activité partielle disposent du budget de formation le plus faible (**ex. secteur de la peinture : ~34€ par personne en moyenne**).

Les secteurs du bureau d'études (utilisation de logiciels) et celui de la qualité (mise en place de nouveaux logiciels pour les 3D) puis de la maintenance (manipulation des robots) profitent de l'essentiel du budget !

→ Un investissement pour l'avenir et le démarrage des nouveaux projets, mais en oubliant les salariés les moins qualifiés et donc les plus exposés aux changements à venir !

IV- Synthèse

CADRES

- Budget formation 260€ /cadre
- Augmentation moyenne double des autres collègues
- Embauche en 2017
- Incertitude sur la répartition des augmentations

ETAM

- Budget formation ~ 350 à 700€/TAM
- Effectif stable
- Formation des employés : montant faible ~40€

OUVRIERS

- Formation : 160€ en moyenne par ouvrier
- Formation: répartition très inégale
- Nouvelle baisse des effectifs, pas d'embauche
- Salaires inférieurs de 5 à 7 % à ceux de la métallurgie
- Répartition des AI

