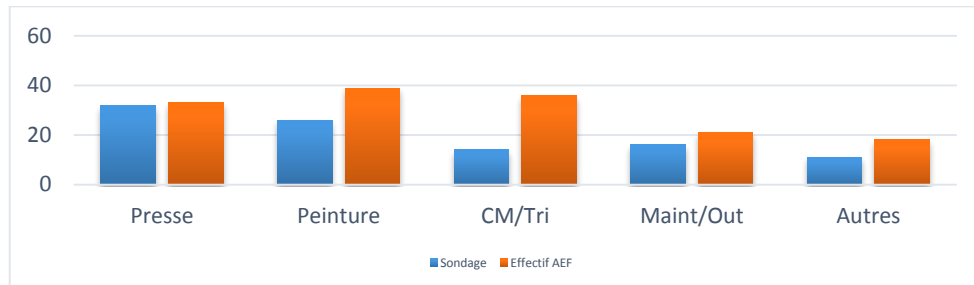


Résultat de l'enquête CFDT du 24 février 2016

Graphique de répartition ci-dessous : 100 personnes interrogés (95 ouvriers et 5 ETAM)



1^{er} partie Situation de l'entreprise :



A presque **30 %**, vous dites avoir noté une dégradation de l'organisation de votre service, elle reste stable pour 57%.

Concernant l'avenir de l'entreprise vous n'êtes que **7 % à avoir confiance, contre 72%**.

(Une baisse de 50% VS l'enquête CFDT-AEF de septembre 2015)



Pour 83%* des salariés interrogés vos avez noté une baisse de votre pouvoir d'achat. Entrainant des réductions ou une suppression de dépenses comme : **sur vos vacances (48% presque une personne sur deux), puis sur vos dépenses ménagères (36%), enfin les loisirs (18%).**

2^{ème} partie Formation :



- Vous êtes seulement **1/3**** à avoir obtenu une formation qualifiante durant les 7 dernières années !
- **~1/10** a procédé à l'ouverture de son compte CPF ***
- Vous êtes **30%**, à être préparer pour votre entretien professionnel.

3^{ème} Santé Prévoyance:



- Vous êtes 30% à être concerné par un arrêt de travail continu compris entre 1 mois et 1an durant votre carrière professionnel.
- Cet arrêt a entraîné pour la moitié d'entre vous une perte de salaire.
- 35% disposent d'une prévoyance pour prévenir une future perte de salaire (hors ETAM).
- ~1/2 souhaiterait pouvoir souscrire à une prévoyance d'entreprise (modèle cadre et ETAM AEF), seulement 12% est contre ce type de contrat***



Enfin vous êtes 92% à vouloir défendre votre pouvoir d'achat et dans un second plan vos conditions de travail !!!



Durant l'enquête, vous avez évoqués une pression de votre hiérarchie, pour que les problèmes remontent par leur canal. Vos représentants sont à votre disposition et vous êtes libre de choisir vos interlocuteurs.

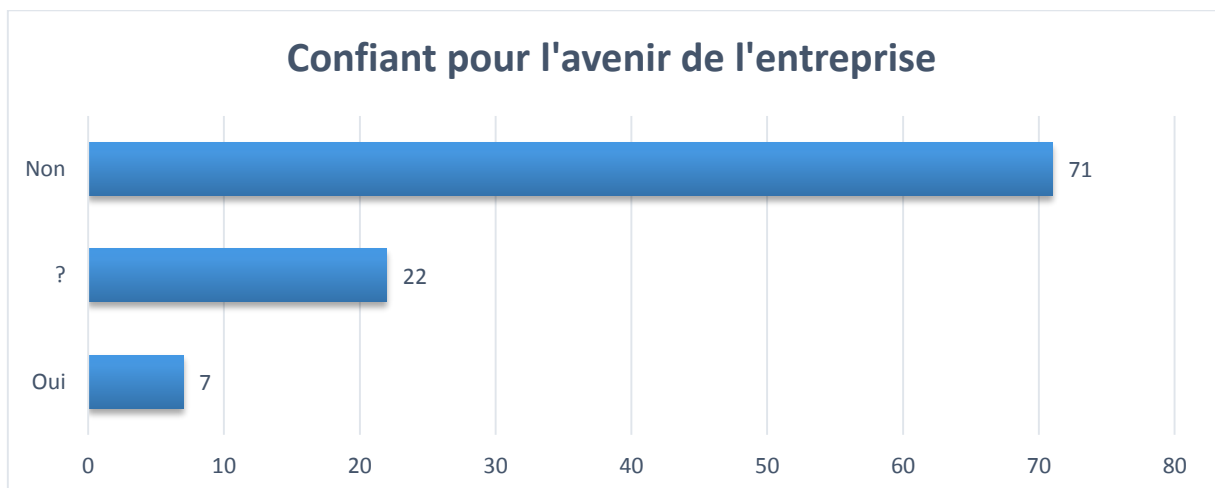
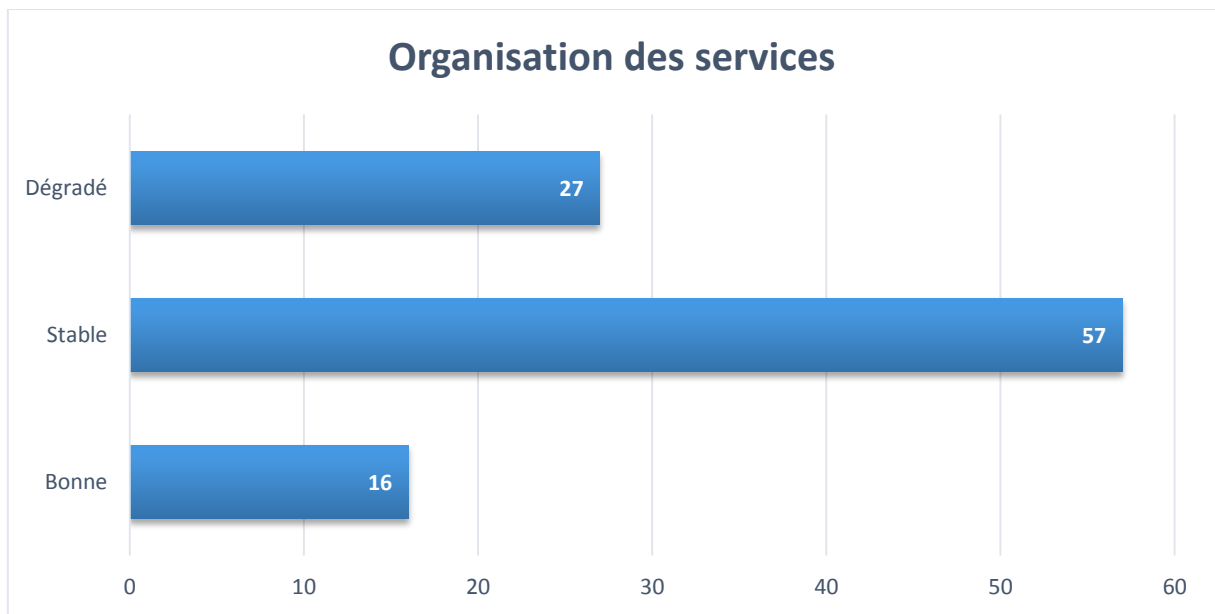
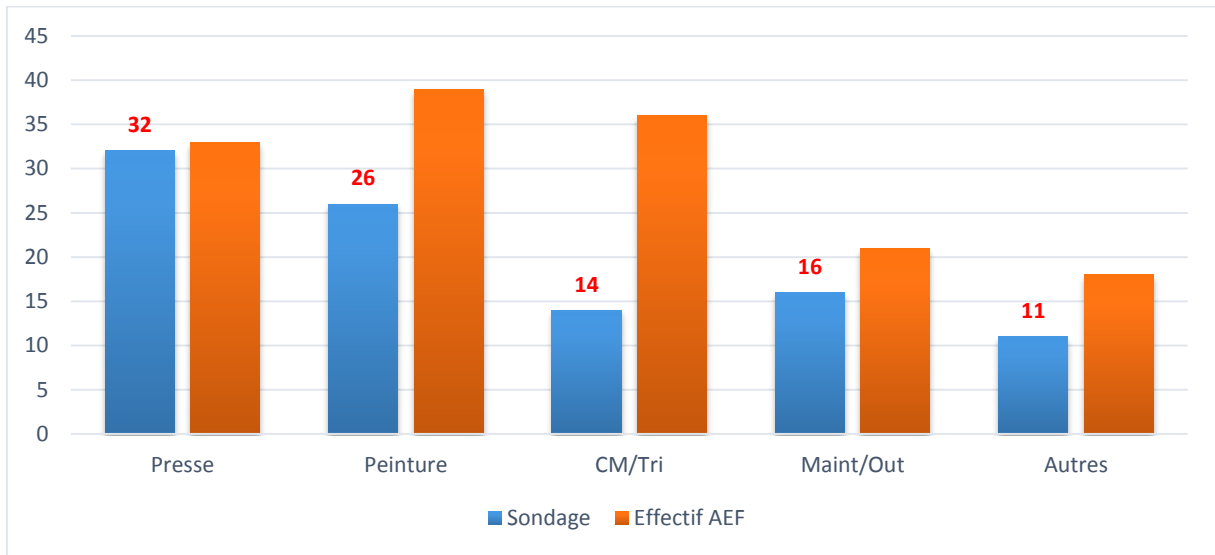
* Vous avez noté une perte de salaire relativement importante avec la mise en place de l'activité partielle.

** 1/3 des formations qualifiante est un permis, comme : CACES cariste ou pontier.

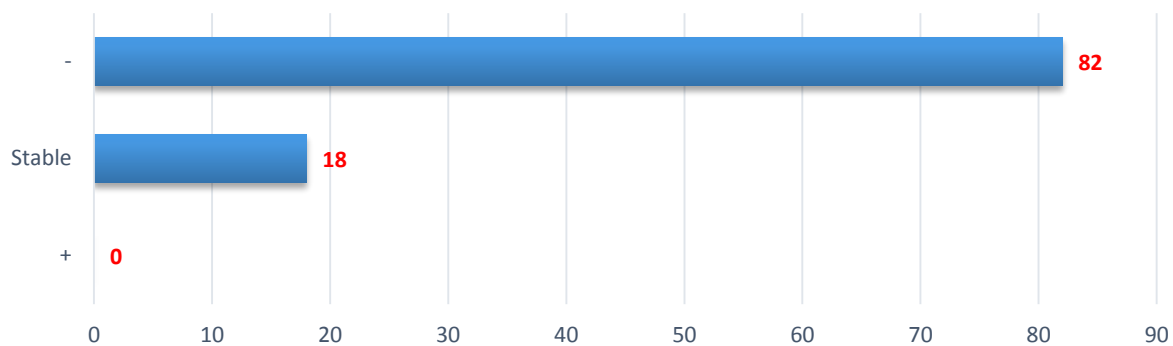
***Pour ouvrir votre compte CPF, rendez-vous sur le site : <http://www.moncompteformation.gouv.fr/>

L'équipe AEF CFDT

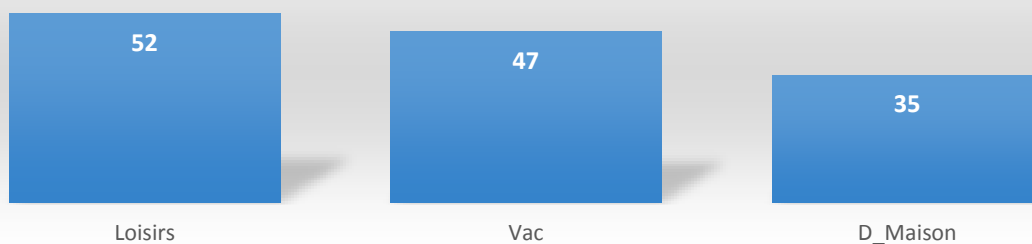
Résultat Enquête en graphique 2016



Pouvoir d'achat des salariés



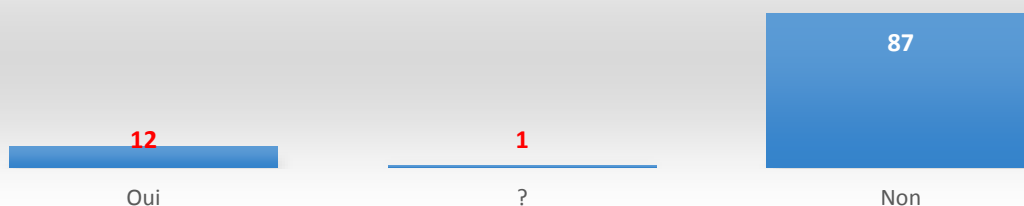
Réduction ou Suppression de dépenses



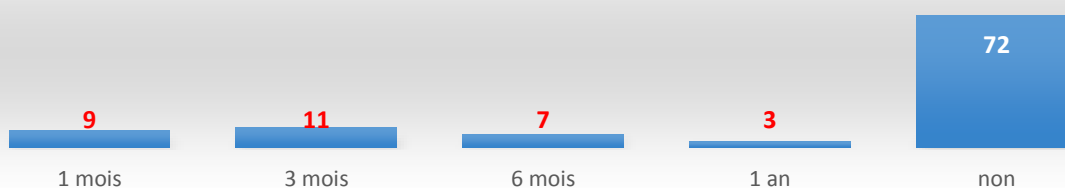
Formation évolutive



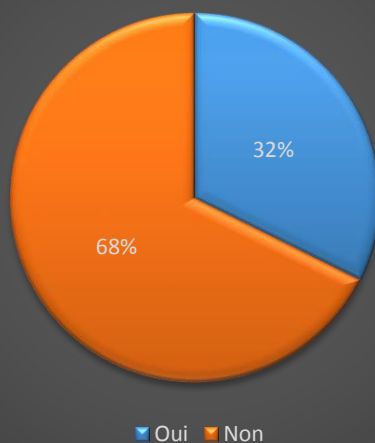
Ouverture compte CPF



Arret de travail



Préparé pour votre entretien PRO ?



Perte salaire suite arrêt travail



Oui



Non

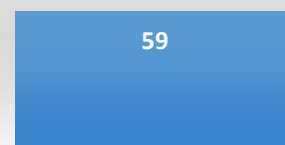
Avez vous une prévoyance



Oui

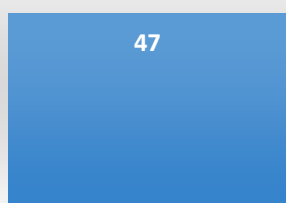


?

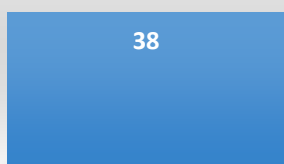


Non

Si mise en place prévoyance AEF



Oui

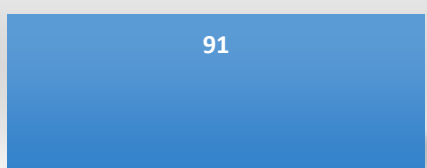


?



Non

Revendiquer pour votre Pouvoir d'achat et CW



Oui



Non