



S'ENGAGER POUR CHACUN
AGIR POUR TOUS

Métallurgie Moselle
SSE AEF

Résultat de l'enquête Cfdt de Septembre 2015

Nos résultats sont basés sur un échantillon de 55% (104 personnes) de l'effectif total d'AEF. Sur l'ensemble des réponses nous avons :

24% provenant du secteur presse - 26% peinture/CM/Tri/Collage

25% maint/Outillage - 14.4% Bureau * - 10.6% Logistique

* : ETAM & cadres lié a la production (hors responsable de service).

1^{er} partie Réunion d'information du 3 septembre 2015 :



A presque **60 %**, **vous dites avoir été informés** sur l'avenir de l'entreprise.

Cependant **vous n'êtes que 14 % à avoir été rassurés et à avoir confiance** pour l'avenir.

Vous n'êtes que 14% à avoir obtenu des réponses à vos attentes, 64% restent sans avis sur cette question.

Vous souhaitez que la réunion d'information soit **reconduite d'une manière annuelle à 73%**, et dans vos remarques : l'ajout d'une réunion supplémentaire !

2^{ème} partie Vos conditions de travail :



Vous êtes 43% à noter une amélioration, contre 23% qui notent une détérioration de leur poste de travail.

Et **56% à trouver que vos relations avec vos collègues de travail restent stables** et presque 27% à noter une amélioration.

Pour les relations avec votre hiérarchie, **elles restent stables pour 65%**, et se détériorent pour 17% d'entre vous.



A presque 60% vous notez une détérioration des EPI, essentiellement lié au non-renouvellement de votre dotation de vêtements de travail.

3^{ème} Prestation & Divers :



A 47% vous trouvez notre mutuelle d'entreprise bonne, et pour 29% inadaptée (remboursements comme les dents non visibles, tarif trop important pour les personnes seules, l'impossibilité de changer de prestataire).



Vous êtes 64% à utiliser ponctuellement (2 à 4 fois /an) les prestations du comité d'entreprise et seulement 7% à l'utiliser plus régulièrement (au moins 1 fois/mois).



Vous êtes 33% à utiliser ponctuellement la carte LorAchats et 14% à l'utiliser régulièrement. La prestation fioul est appréciée des utilisateurs, idem pour la réduction sur le textile.

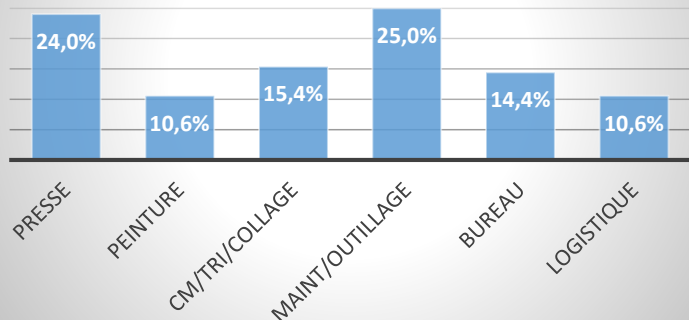


Concernant la difficulté pour poser un Congé / RTT / RC, **vous n'êtes plus que 13.5% à rencontrer des difficultés.**

L'équipe AEF CFDT

Résultat Enquête en graphique 2015

Répartition / Secteurs



NBR DE PARTICIPANTS

104

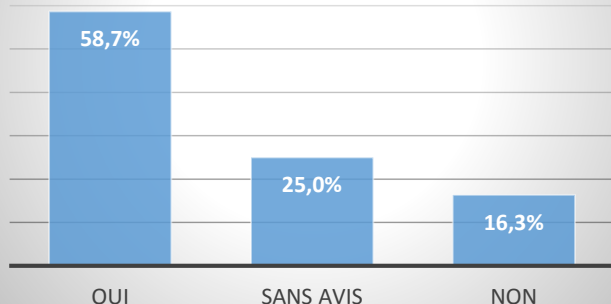
EFFECTIF AEF

189

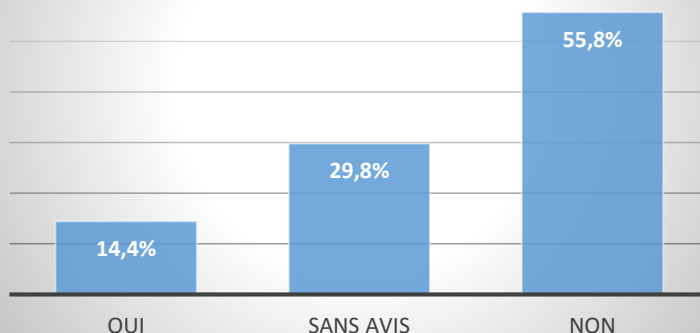
0 50 100 150 200

Réunion d'information de début septembre :

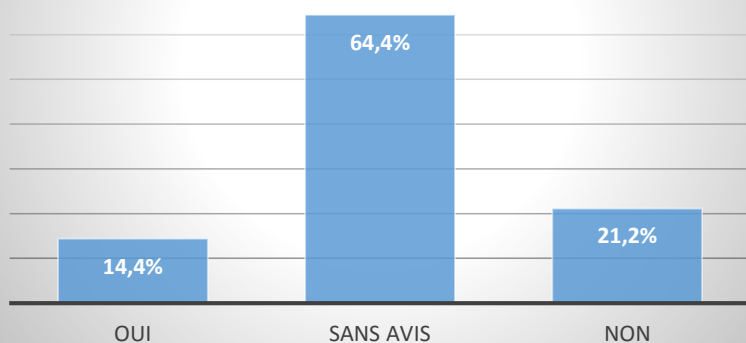
Vous a informé sur l'avenir de l'entreprise ?



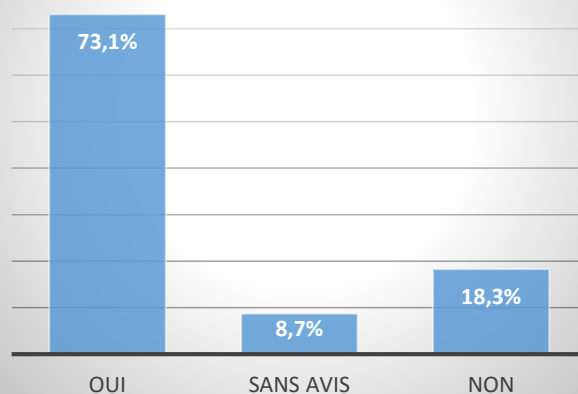
Etes vous Rassuré / Avez vous Confiance ?



Avez vous des Attentes/Questions, et avez vous obtenu des réponses ?

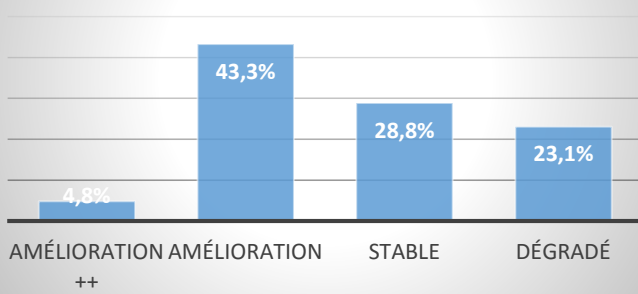


Faut-il la reconduire, anuellement ?

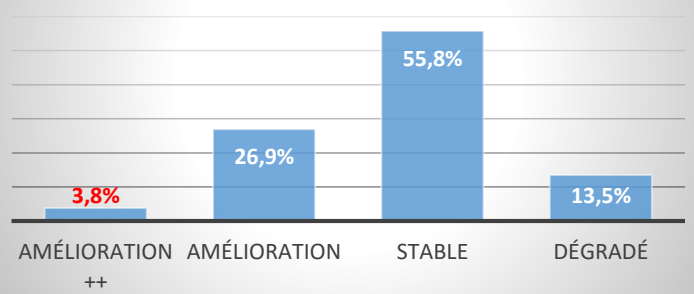


Vos Conditions de Travail durant les 3 dernières années :

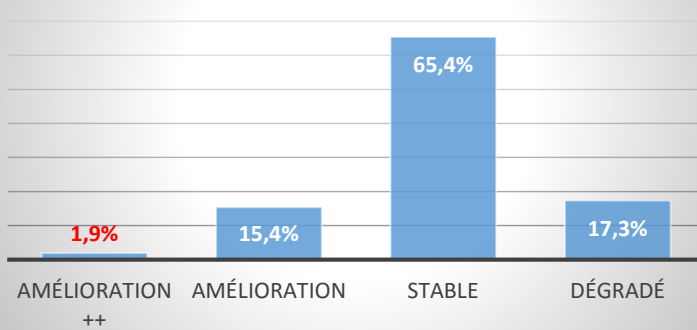
Votre environnement / poste de travail



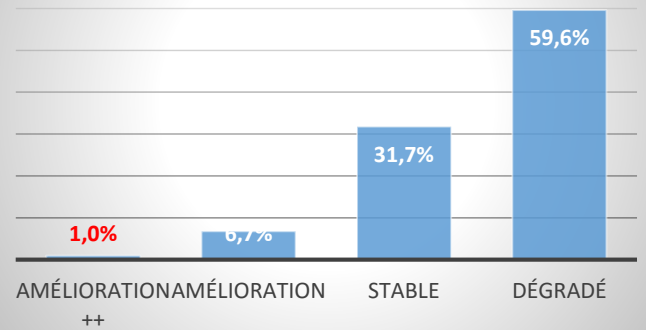
Vos relations avec vos collègues



Vos relations avec votre Hiérarchie

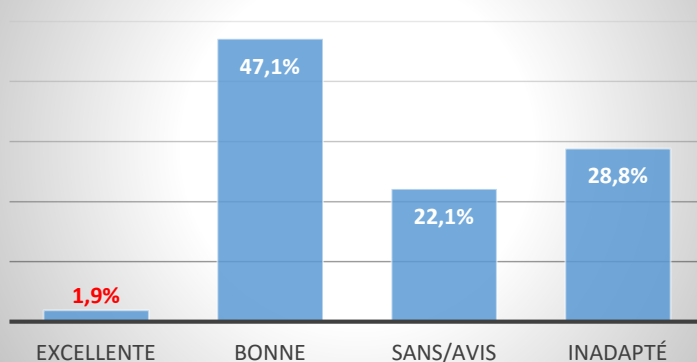


Les EPI

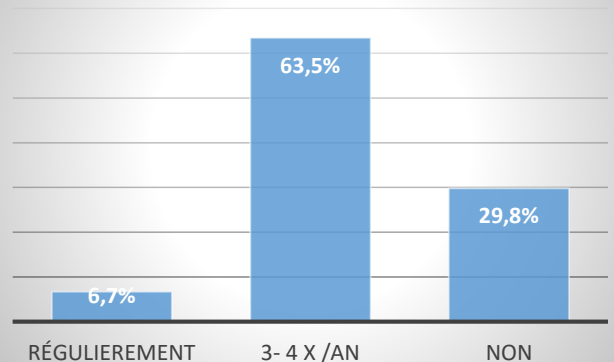


Prestations CE & Divers :

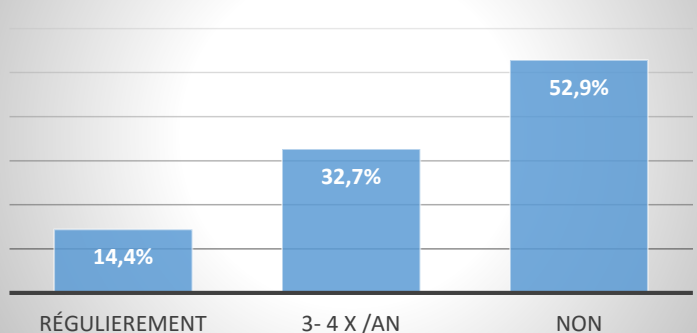
Mutuelle d'entreprise



Utilisation Billeterie du CE



Utilisation carte LorAchat



Difficultés pour les RTT / RC / Congés

